

VORLAGE ZUR
GESTALTUNG EINES
FALTBLATTES MIT INDIVIDUELLER GRÖÖE,
4-SEITER (MITTELFALZ, VERTIKAL)
(Gefalztes Endformat $X/2 \times Y$ mm)

$X/2$ mm

$X/2$ mm

RÜCKSEITE – BLATT 1

TITELSEITE – BLATT 1

Datenformat:

Breite: $X + 6$ mm

Höhe: $Y + 6$ mm

In diesem Format legen Sie Ihre Druckdatei an. Die **Breite X** und **Höhe Y** ergeben sich aus dem offenen Endformat.
Im Datenformat enthalten sind: **3 mm Beschnitt**.

Dieser Beschnitt wird während der Produktion von uns entfernt.
Bitte legen Sie Hintergründe und randabfallende Objekte immer bis an den Rand Ihres Datenformats an, um weiße Seitenränder zu vermeiden.

Endformat:

Breite: X mm

Höhe: Y mm

Gefalztes Endformat: $X/2 \times Y$ mm

In diesem Format erhalten Sie Ihr fertiges Druckprodukt.

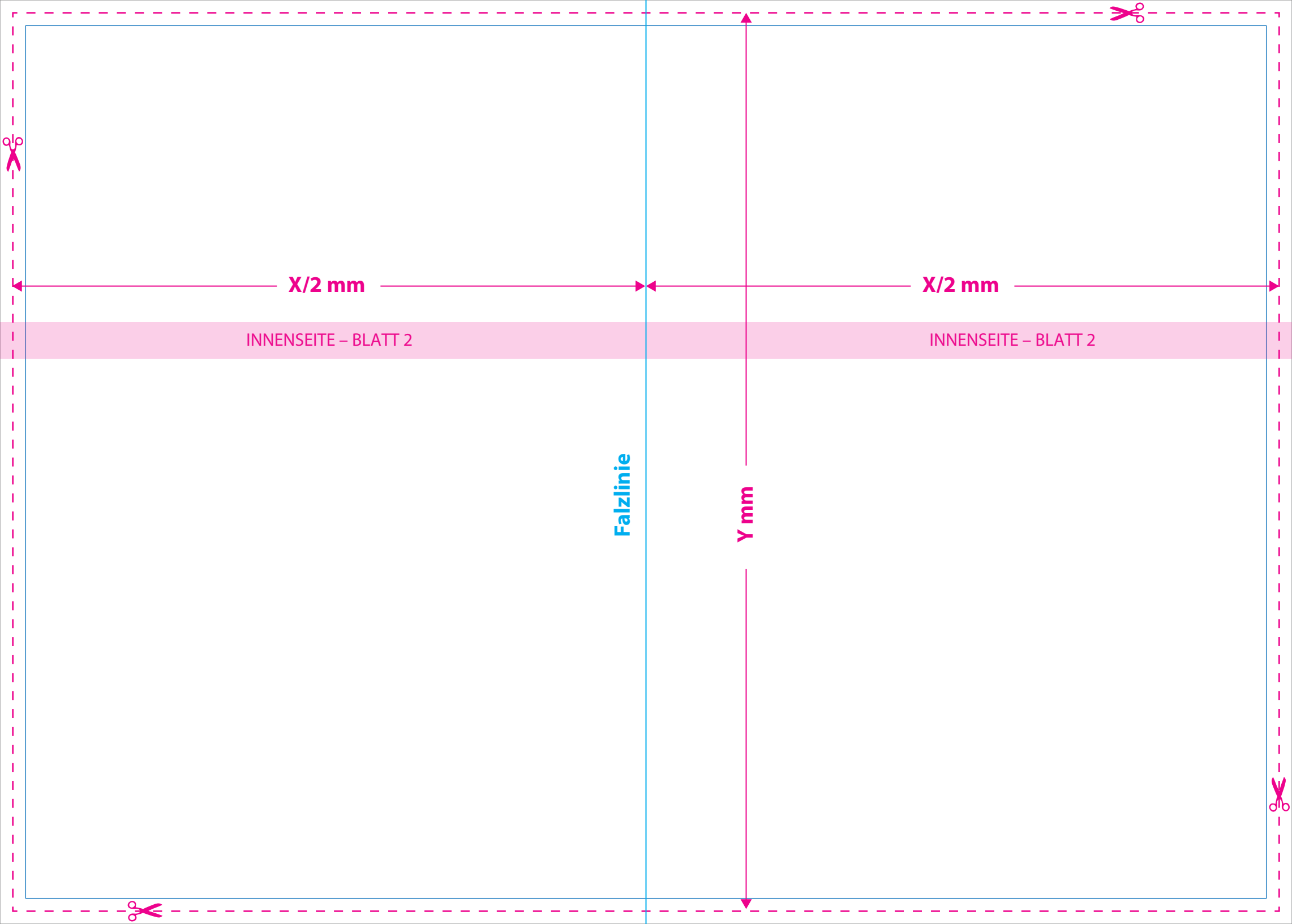
Sicherheitsabstand: 6 mm

(auf allen Seiten)

Dieser wird vom Datenformat aus gemessen und verhindert unerwünschten Anschnitt Ihrer Texte und Informationen während der Produktion.

Falzlinie

Y mm



$X/2$ mm

$X/2$ mm

INNENSEITE – BLATT 2

INNENSEITE – BLATT 2

Falzlinie

Y mm

